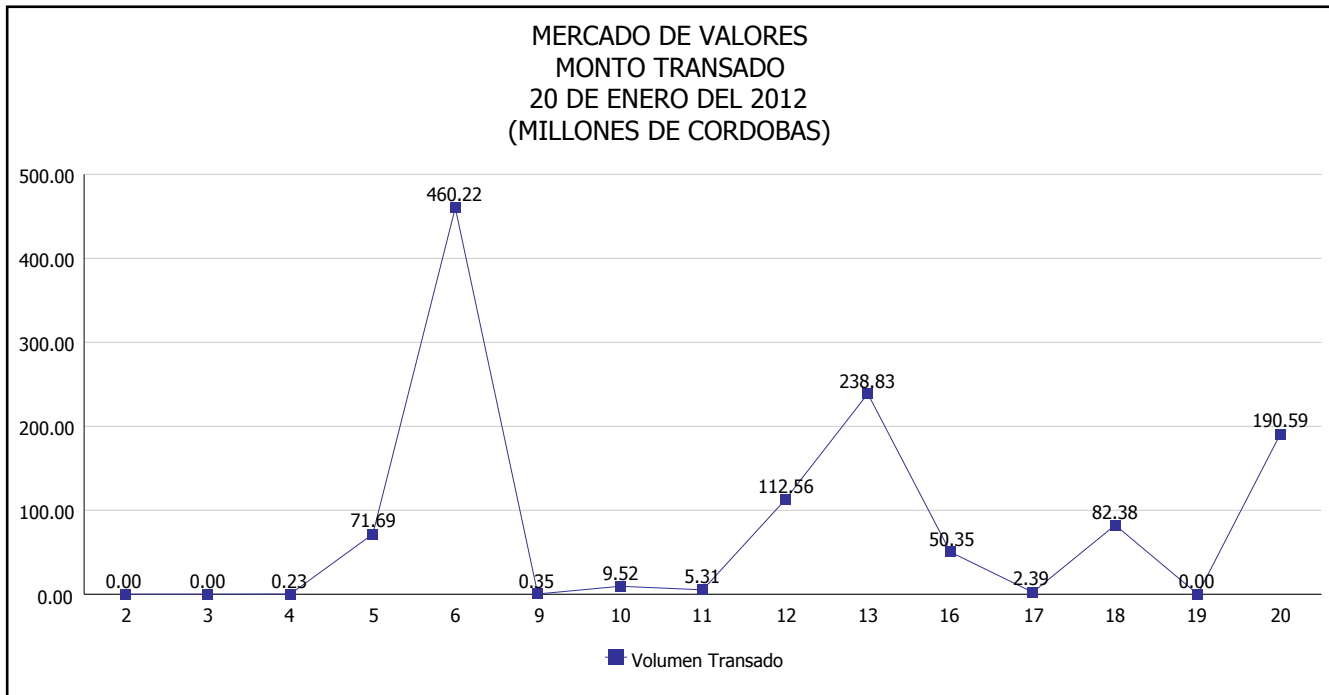


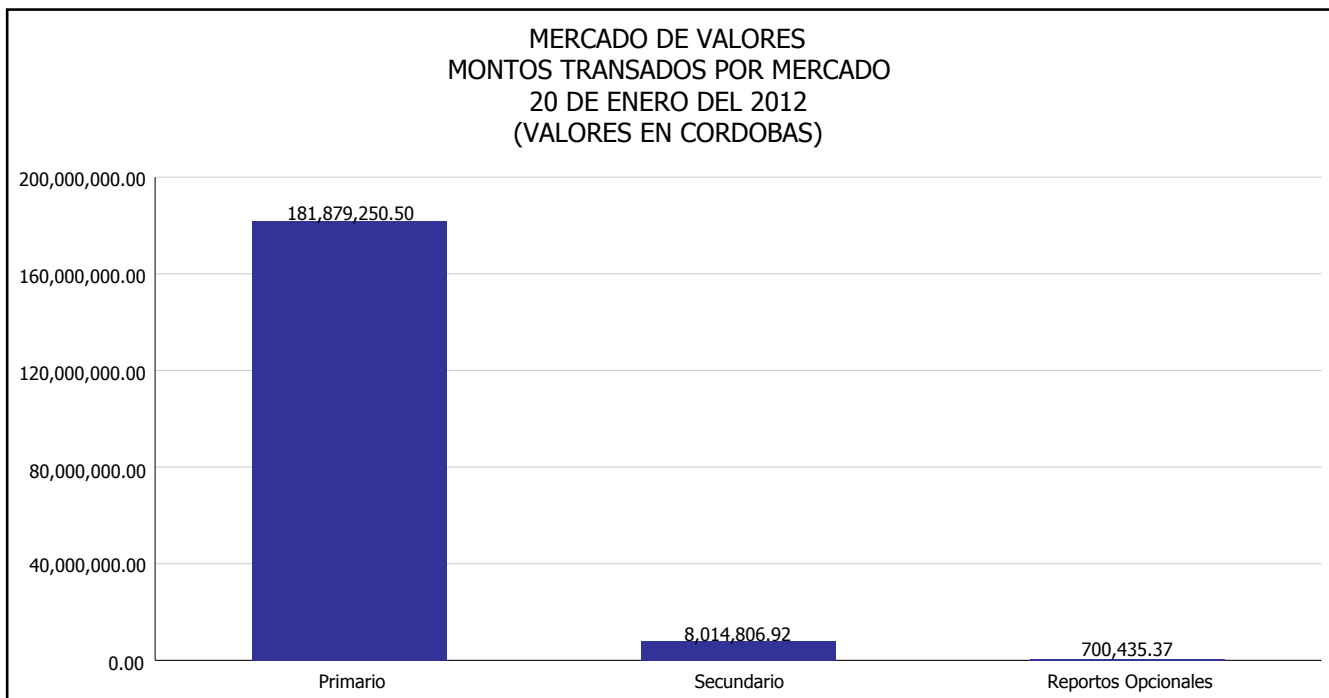


INTENDENCIA DE VALORES INFORME DIARIO MERCADO DE VALORES DE NICARAGUA

Superintendencia de Bancos y de Otras
Instituciones Financieras de Nicaragua



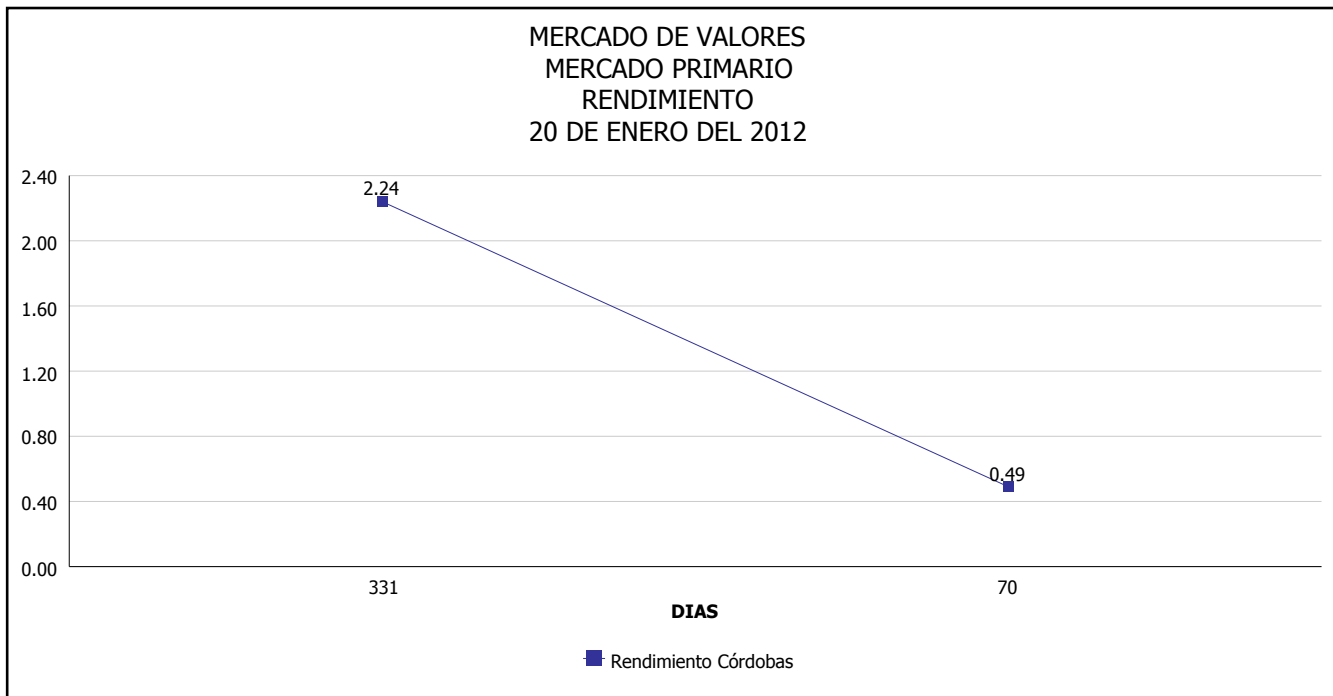
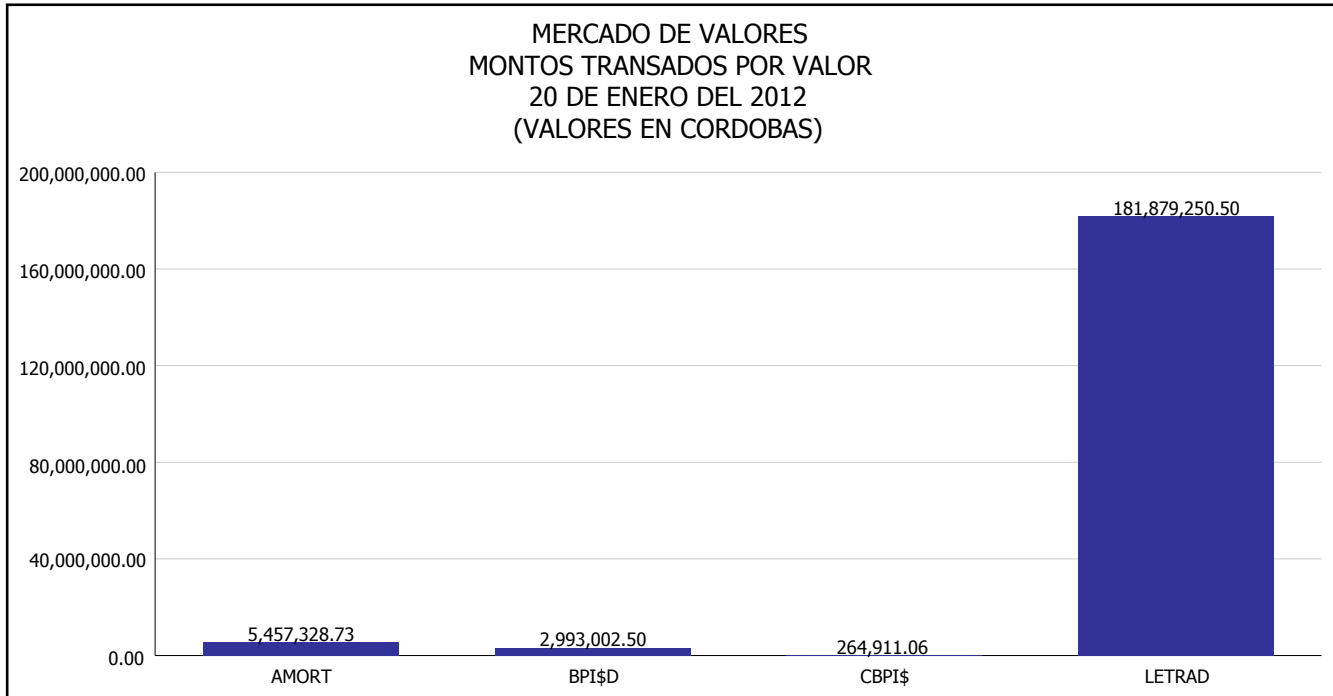
Del 2 al 20 de Enero del 2012, en el mercado de valores se han transado C\$ 1,224,429,353.77





INTENDENCIA DE VALORES INFORME DIARIO MERCADO DE VALORES DE NICARAGUA

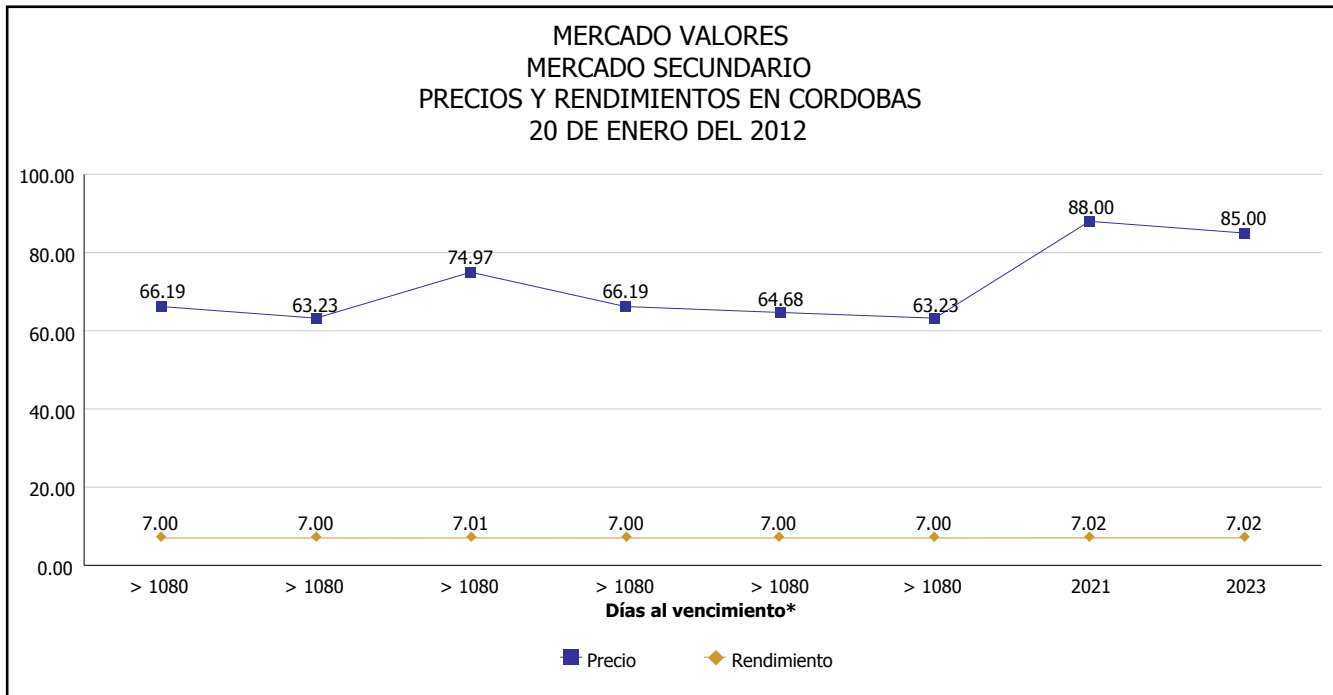
Superintendencia de Bancos y de Otras
Instituciones Financieras de Nicaragua



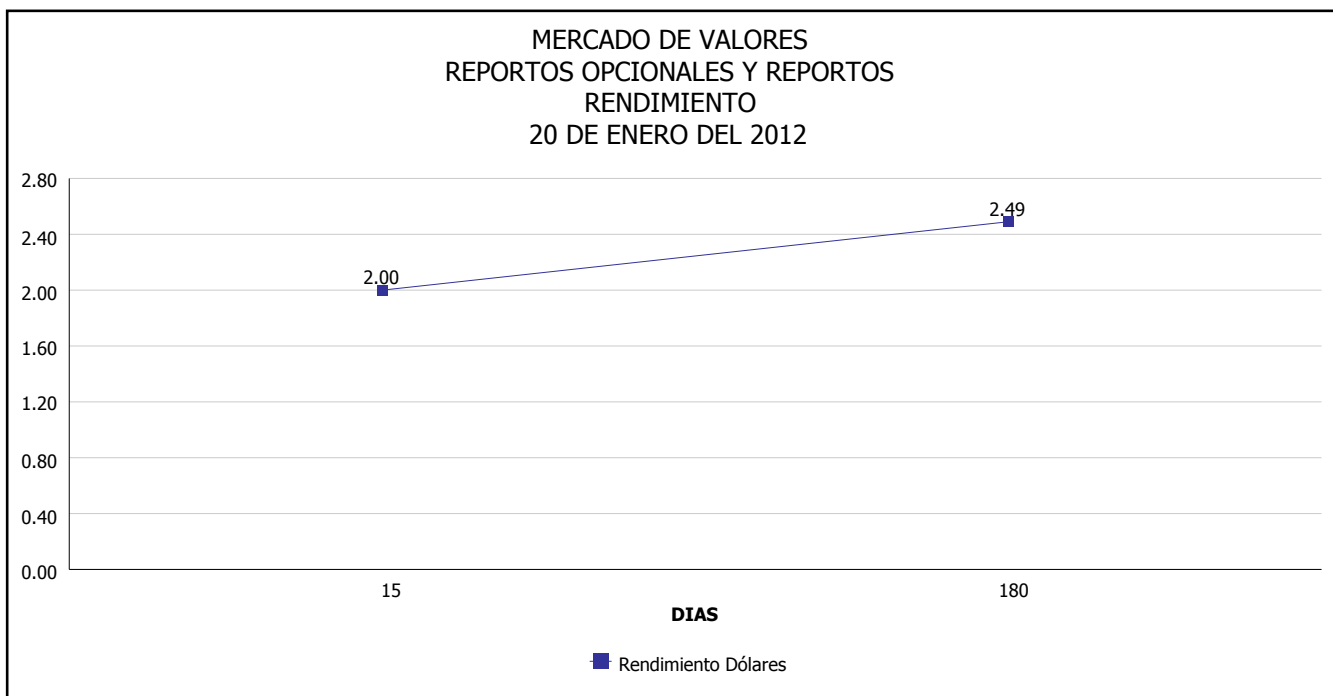


INTENDENCIA DE VALORES INFORME DIARIO MERCADO DE VALORES DE NICARAGUA

Superintendencia de Bancos y de Otras
Instituciones Financieras de Nicaragua



*Para los BPI se presentan años al vencimiento



Fuente: Bolsa de Valores de Nicaragua



Superintendencia de Bancos y de Otras
Instituciones Financieras de Nicaragua

INTENDENCIA DE VALORES INFORME DIARIO MERCADO DE VALORES DE NICARAGUA

HECHOS RELEVANTES EN MERCADOS INTERNACIONALES

El promedio Dow industrial y el índice S&P 500 registraron su mejor semana de las últimas cuatro incluso con cierres mixtos el viernes, después de que las robustas ganancias reportadas por IBM e Intel contrastaron con las decepcionantes utilidades de Google.

El mercado está a punto de entrar en una de las semanas más intensas en lo que va de la temporada de reportes de ganancias tras un comienzo dispar, con algunos de los temores respecto a los ingresos y crecimiento contrarrestados por el fuerte recorte de costos para proteger las utilidades

En la semana el Dow subió un 2.40 por ciento y el S&P 500 ganó un 2 por ciento debido a que los inversores mostraron cierto alivio de que los resultados no reflejaron los peores elementos que maltrataron al mercado en el último año, especialmente dados los problemas en la zona euro que han estado presionando la confianza de los inversores.

"Por el momento, los inversores están tomando con mucha calma los resultados. Recortaron a Google esta mañana, pero el sentimiento en general en el mercado es (que las acciones) están muy subvaluadas en estos niveles, aún a pesar de las decepciones marginales en los resultados", dijo Paul Mendelsohn, estrategia principal de inversiones en Windham Financial Services.

De hecho, en las últimas semanas los inversores han recuperado brios alentados por una mejoría en los datos económicos, aún cuando el progreso ha sido irregular.

Reflejando una mejoría de la confianza en la economía, el promedio de transporte del Dow Jones, un indicador de la fortaleza de la economía, ganó alrededor de un 2 por ciento en cada una de las últimas dos semanas.

PRINCIPALES INDICES BURSATILES EE-UU				
INDICES	CIERRE DEL DIA		VARIACIONES	
	19/01/2012	20/01/2012	ABSOLUTA	RELATIVA
Dow Jones	12,623.98	12,720.48	96.50	0.76%
Nasdaq	2,788.33	2,786.70	1.63	0.06%
S&P	1,314.50	1,315.38	0.88	0.07%